



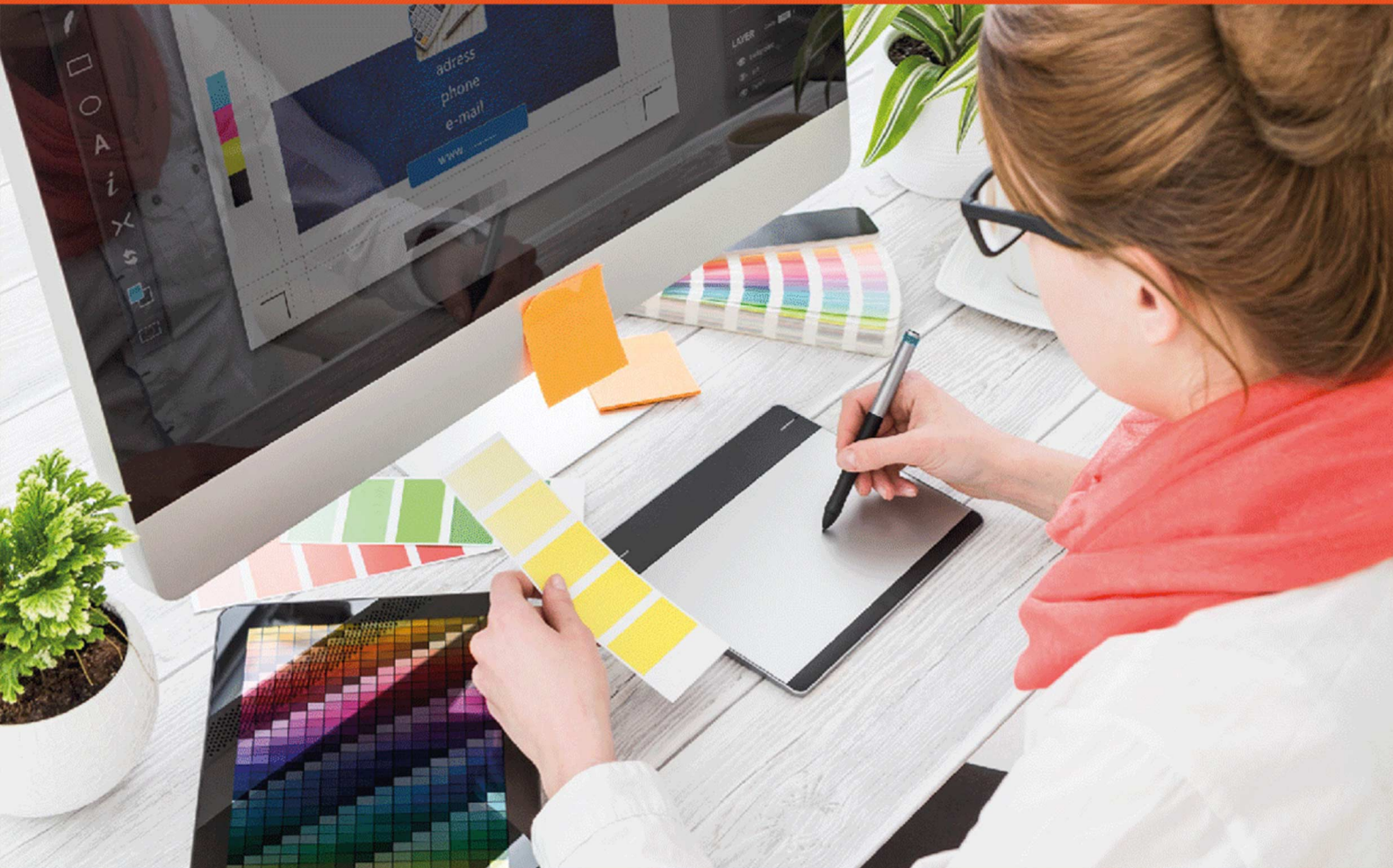
ESCUELA EL GREMIO

CURSO DE TÉCNICO DE MONTAJE DE REDES DE BAJA TENSIÓN Y ALUMBRADO

CON CERTIFICACIÓN UNIVERSITARIA INTERNACIONAL + RECONOCIMIENTO DE 48 ECTS Y PRÁCTICAS GARANTIZADAS

GRB012

www.escuelagremio.com



Certificación universitaria internacional

Escuela asociada a:





DESTINATARIOS

El **Curso de Técnico de Montaje de Redes de Baja Tensión y Alumbrado** va dirigido a todas aquellas personas que quieran especializarse en el montaje y supervisión de redes eléctricas de baja tensión. A lo largo de la formación, el alumno estudiará los conocimientos necesarios para interpretar el plano de obra para desarrollar las actividades de montaje correspondientes. Asimismo, el estudiante aprenderá a verificar este tipo de instalaciones de acuerdo a la normativa de seguridad vigente. Por otro lado, se formará en la puesta en servicio de redes eléctricas de alumbrado exterior, su mantenimiento y verificación. La seguridad y salud en instalaciones eléctricas para la prevención de riesgos, los diagramas de GANTT, el plan de calidad o la elaboración de informes son otras cuestiones que terminan de completar la titulación. Una vez finalizado el curso, el alumno tendrá los conocimientos necesarios para instalar y supervisar redes eléctricas de baja tensión y de alumbrado exterior.



MODALIDAD

Puedes elegir entre:

- **A DISTANCIA:** una vez recibida tu matrícula, enviaremos a tu domicilio el pack formativo que consta de los manuales de estudio y del cuaderno de ejercicios.
- **ON LINE:** una vez recibida tu matrícula, enviaremos a tu correo electrónico las claves de acceso a nuestro Campus Virtual donde encontrarás todo el material de estudio.

Ambas modalidades incluyen **PRÁCTICAS GARANTIZADAS** en empresas. Mediante este proceso se suman las habilidades prácticas a los conceptos teóricos adquiridos en el curso. Las prácticas serán presenciales, de 3 meses aproximadamente, en una empresa cercana al domicilio del alumno.



DURACIÓN

La duración del curso es de 1200h, reconocidas con 48 ECTS.



IMPORTE

Importe Original: ~~2880€~~

Importe Actual: 1440€



CERTIFICACIÓN OBTENIDA

Una vez finalizados los estudios y superadas las pruebas de evaluación, el alumno recibirá un diploma que certifica el "CURSO DE TÉCNICO DE MONTAJE DE REDES DE BAJA TENSIÓN Y ALUMBRADO", de ESCUELA EL GREMIO avalada por nuestra condición de socios de la CECAP, máxima institución española en formación y de calidad.

Los diplomas, además, llevan el sello de Notario Europeo, que da fe de la validez de los contenidos y autenticidad del título a nivel nacional e internacional.

Junto al diploma, el alumno recibirá un Carné Acreditativo de la formación firmado y sellado por la escuela, válido para demostrar los contenidos adquiridos.

Además, el alumno recibirá una Certificación Universitaria Internacional de la Universidad Católica de Cuyo-DQ con un reconocimiento de 48 ECTS.



CONTENIDO FORMATIVO

UNIDAD FORMATIVA 1. SUPERVISAR Y REALIZAR EL MONTAJE DE REDES ELÉCTRICAS DE BAJA TENSIÓN

UNIDAD DIDÁCTICA 1. DOCUMENTACIÓN TÉCNICA PARA EL MONTAJE DE LAS REDES ELÉCTRICAS DE BAJA TENSIÓN

1. Documentación técnica. Análisis de elementos (conductores, canalizaciones, apoyos, elementos de protección entre otros).
2. Análisis e interpretación de planos.
3. Identificación de necesidades y herramientas.
4. Comprobación de cruzamientos y paralelismos entre otros.
5. Incidencias típicas y soluciones constructivas.
6. Realización de nuevos croquis y esquemas.
7. Elaboración de informes.

UNIDAD DIDÁCTICA 2. ACTIVIDADES EN EL MONTAJE DE LAS REDES ELÉCTRICAS DE BAJA TENSIÓN

1. Fases del montaje. Elementos y materiales necesarios.
2. El planning de la obra.
3. Documentación y autorizaciones previas (locales, comunitarias, etc.).
4. Replanteo de la obra.
5. Apertura de zanjas, arquetas entre otros.
6. Problemas y soluciones que plantea el terreno.
7. Montaje de apoyos, báculos y columnas. Izado y aplomado.
8. Tendido y tensado de conductores. Elementos de soporte y sujeción.
9. Montaje de cajas y cuadros de mando y protección.
10. Montaje de elementos de maniobra y protección, fusibles y seccionadores entre otros.
11. Tomas de tierra.
12. Elementos de señalización.
13. Equipos y herramientas.
14. Normativa de seguridad.
15. Elaboración de informes.

UNIDAD DIDÁCTICA 3. SUPERVISIÓN DEL MONTAJE DE REDES ELÉCTRICAS DE BAJA TENSIÓN

1. El plan de calidad.
2. Seguimiento de las fases del montaje de la red.
3. Verificación del plan de calidad.
4. Normativa de aplicación.
5. Diagramas de GANTT.
6. Verificación de elementos y equipos de montaje según documentación técnica.
7. Recursos humanos y materiales a emplear.
8. Verificación de equipos, elementos y condiciones técnicas.
9. Elaboración de informes.

UNIDAD DIDÁCTICA 4. PUESTA EN SERVICIO DE REDES ELÉCTRICAS DE BAJA TENSIÓN

1. Documentación y permisos previos necesarios.
2. Elaborar protocolo de pruebas y ensayos.
3. Elementos e inspecciones y parámetros a controlar.
4. Comprobación y verificación de parámetros de la red.
5. Equipos necesarios y procedimientos de medida.
6. Pruebas de seguridad.
7. Conexión y desconexión de redes.
8. Descargos, autorizaciones soporte documental.
9. Elaboración de informes.

UNIDAD DIDÁCTICA 5. SEGURIDAD Y SALUD EN INSTALACIONES ELÉCTRICAS DE BAJA TENSIÓN

1. Normativa de seguridad e higiene.
2. Estudio básico de seguridad y salud.
3. Normas de carácter general.
4. Proceso y normas específicas de actuación preventiva.
5. Riesgos más frecuentes durante la instalación (caídas, golpes, cortes sobreesfuerzos entre otros).
6. Riesgos más frecuentes durante las pruebas de conexionado y puesta en servicio (electrocución, quemaduras, incendios, etc.).
7. Elementos auxiliares propios de la actividad.
8. Sistemas de protección colectiva y señalización (redes, barandillas, extintores entre otros).
9. Equipos de protección individual (cascos, gafas, botas, cinturones, etc.).
10. Elaboración de tablas de evaluación de riesgos.
11. Elaboración de tablas de gestión del riesgo.

UNIDAD FORMATIVA 2. SUPERVISAR Y REALIZAR EL MONTAJE DE REDES ELÉCTRICAS DE ALUMBRADO EXTERIOR

UNIDAD DIDÁCTICA 1. DOCUMENTACIÓN TÉCNICA PARA EL MONTAJE DE LAS REDES ELÉCTRICAS DE ALUMBRADO EXTERIOR

1. Documentación técnica. Análisis de elementos (conductores, canalizaciones, apoyos, entre otros).
2. Análisis e interpretación de planos.
3. Identificación de necesidades y herramientas.
4. Comprobación de cruzamientos y paralelismos entre otros.
5. Incidencias típicas y soluciones constructivas.
6. Realización de nuevos croquis y esquemas.
7. Elaboración de informes.

UNIDAD DIDÁCTICA 2. ACTIVIDADES EN EL MONTAJE DE LAS REDES ELÉCTRICAS DE ALUMBRADO EXTERIOR

1. Fases del montaje. Elementos y materiales necesarios.
2. El planning de la obra.
3. Documentación y autorizaciones previas (locales, comunitarias, etc.).
4. Replanteo de la obra.
5. Apertura de zanjas, arquetas entre otros.
6. Problemas y soluciones que plantea el terreno.
7. Montaje de apoyos, báculos y columnas. Izado y aplomado.
8. Tendido y tensado de conductores. Elementos de soporte y sujeción.
9. Montaje de cajas y cuadros de mando y protección.
10. Montaje de elementos de maniobra y protección, fusibles y seccionadores entre otros.
11. Tomas de tierra.
12. Elementos de señalización.
13. Equipos y herramientas.
14. Normativa de seguridad.
15. Elaboración de informes.

UNIDAD DIDÁCTICA 3. SUPERVISIÓN DEL MONTAJE DE REDES ELÉCTRICAS DE ALUMBRADO EXTERIOR

1. El plan de calidad.
2. Seguimiento de las fases del montaje de la red.
3. Verificación del plan de calidad.
4. Normativa de aplicación.

5. Diagramas de GANTT.
6. Verificación de elementos y equipos de montaje según documentación técnica.
7. Recursos humanos y materiales a emplear.
8. Verificación de equipos, elementos y condiciones técnicas.
9. Elaboración de informes.

UNIDAD DIDÁCTICA 4. PUESTA EN SERVICIO DE REDES ELÉCTRICAS DE ALUMBRADO EXTERIOR

1. Documentación y permisos previos necesarios.
2. Elaborar protocolo de pruebas y ensayos.
3. Elementos e inspecciones y parámetros a controlar.
4. Comprobación y verificación de parámetros de la red.
5. Equipos necesarios y procedimientos de medida.
6. Pruebas de seguridad.
7. Conexión y desconexión de redes.
8. Descargos, autorizaciones soporte documental.
9. Elaboración de informes.

UNIDAD DIDÁCTICA 5. SEGURIDAD Y SALUD EN INSTALACIONES ELÉCTRICAS DE ALUMBRADO EXTERIOR

1. Normativa de seguridad e higiene.
2. Estudio básico de seguridad y salud.
3. Normas de carácter general.
4. Proceso y normas específicas de actuación preventiva.
5. Riesgos más frecuentes durante la instalación (caídas, golpes, cortes sobreesfuerzos entre otros).
6. Riesgos más frecuentes durante las pruebas de conexionado y puesta en servicio (electrocución, quemaduras, incendios etc.).
7. Elementos auxiliares propios de la actividad.
8. Sistemas de protección colectiva y señalización (redes, barandillas, extintores entre otros).
9. Equipos de protección individual (cascos, gafas, botas, cinturones, etc.).
10. Elaboración de tablas de evaluación de riesgos.
11. Elaboración de tablas de gestión del riesgo.